

**Descubre
todo lo que
vas a recibir al
adquirir
tu membresía**

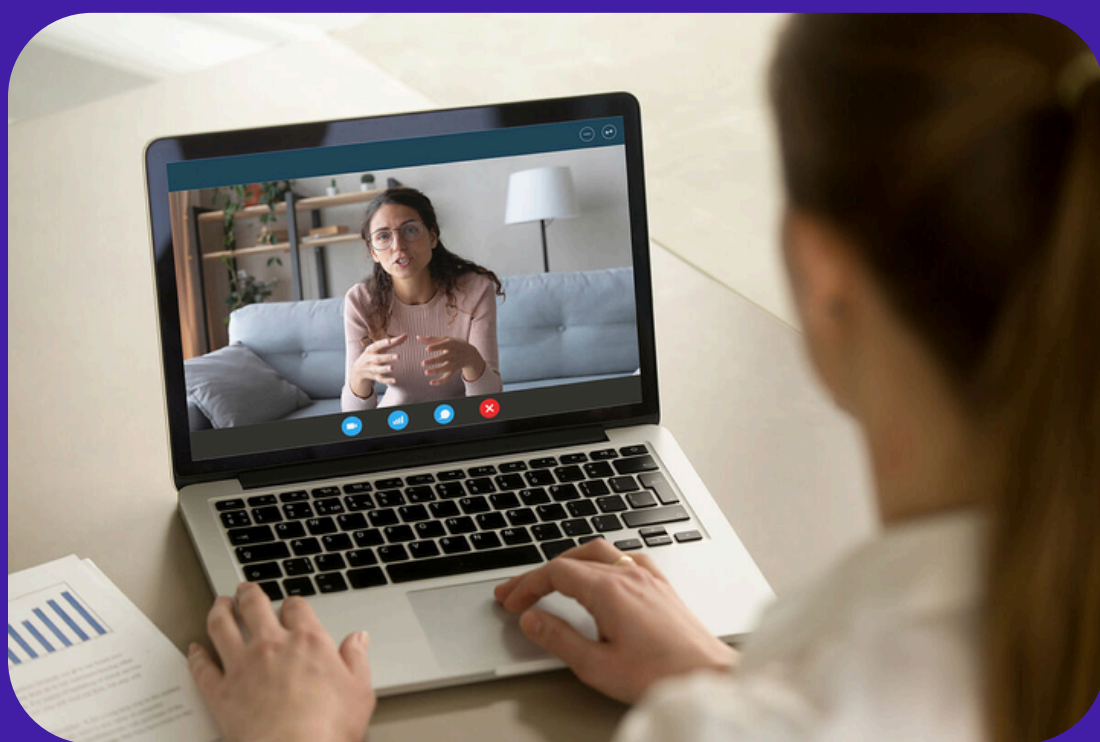


Fábrica de Parejas[®]
Haz match inteligente.



Entrevista con tu Matchmaker

1 :

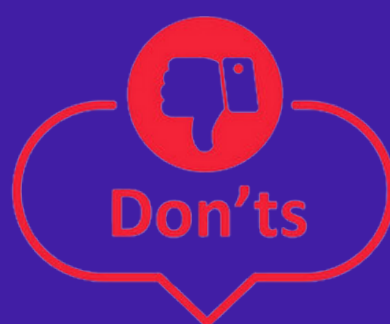
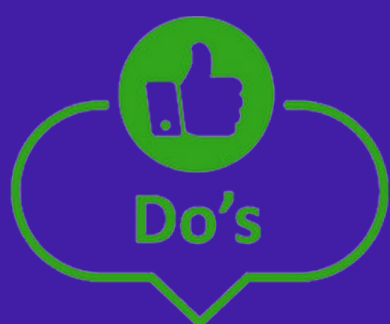


Esta entrevista es fundamental en el proceso de matchmaking, ya que es el pilar sobre el cual se construye una experiencia personalizada y efectiva.

Durante esta reunión de entre 45 a 60 minutos, tu Matchmaker tiene la oportunidad de conocer tu estilo de vida, es decir, tu personalidad, valores, intereses, expectativas, estudios, NSE, objetivos en una relación y sobre todo, tus no negociables.

Asesoría de lo que debes y no debes hacer en una Primera Cita

2:



Saber qué debes y no debes hacer en una primera cita es crucial porque esa interacción inicial crea una impresión duradera que puede determinar si habrá un futuro con esa persona. La primera cita es como una presentación pública: refleja tu personalidad, valores y nivel de interés.

Entender y aplicar estas pautas ayuda a transmitir la mejor versión de ti, recuerda que para una buena primera impresión nunca hay una segunda oportunidad.

Conocerás qué tipo de Soltero(a) eres



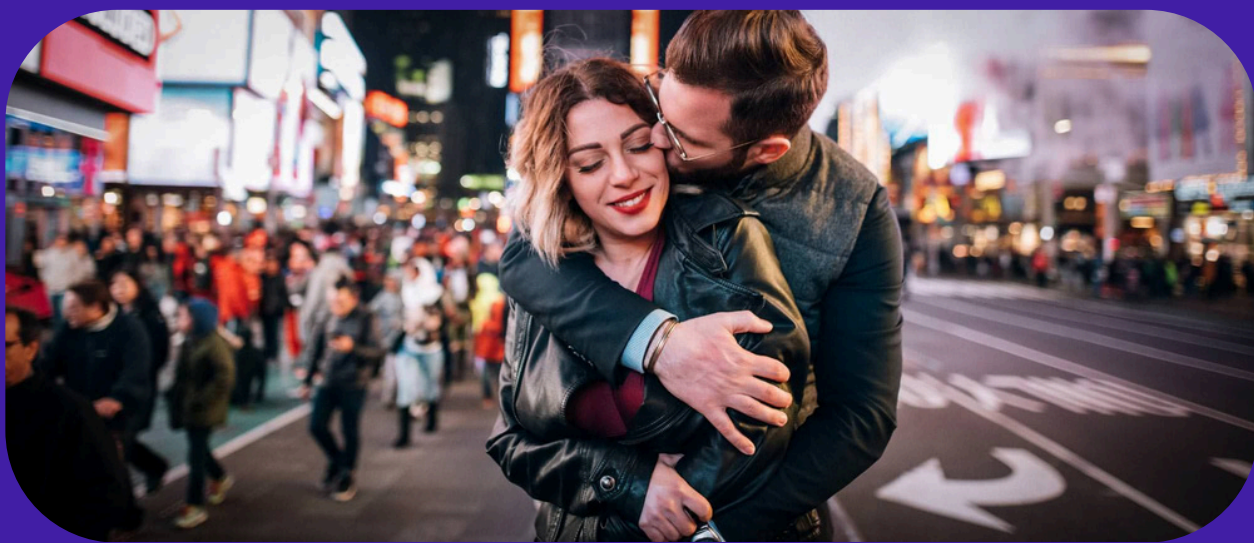
3:



Este conocimiento proporciona una base sólida para el crecimiento personal y la construcción de relaciones saludables.

Cada individuo tiene su propia historia, necesidades y expectativas, y estos factores influyen en su enfoque hacia la soltería. En resumen, la autoconciencia y la claridad sobre nuestras necesidades y expectativas son elementos fundamentales para el bienestar emocional y el éxito en las interacciones sociales.

Conocerás cuál es tu Estilo para relacionarte



4 :



Conocer tu estilo para relacionarte con los demás es esencial porque influye directamente en cómo te conectas emocionalmente, manejas conflictos y construyes vínculos.

Este autoconocimiento te ayuda a identificar patrones saludables o tóxicos, permitiéndote fortalecer tus relaciones y evitar dinámicas negativas. Además, te da claridad sobre tus necesidades y límites, lo que mejora tu comunicación y aumenta las probabilidades de formar relaciones auténticas y satisfactorias.

Conocerás cuál es tu Temperamento dominante



5 :



Conocer tu temperamento dominante es crucial porque determina cómo percibes el mundo, reaccionas a situaciones y te relacionas con los demás.

Este autoconocimiento te permite entender tus fortalezas, desafíos emocionales y formas de interactuar en pareja. Al identificar tu temperamento, puedes mejorar la comunicación, manejar mejor los conflictos y buscar compatibilidades que te ayuden a construir relaciones más equilibradas y satisfactorias.

Conocerás cuál es tu tipo de Apego



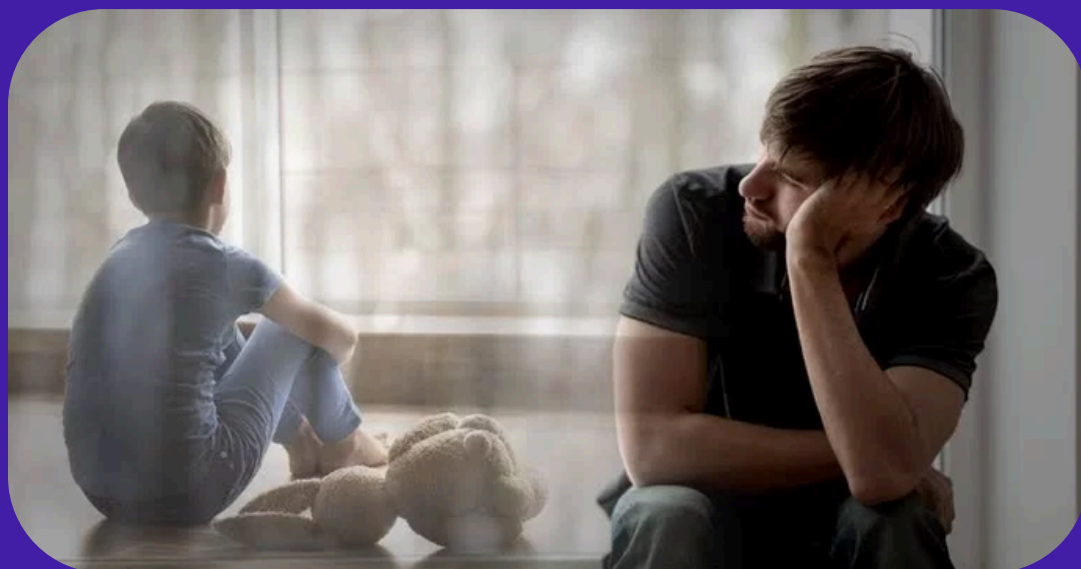
6 :



Conocer tu tipo de apego es fundamental porque afecta cómo te vinculas emocionalmente en tus relaciones. Tu estilo de apego influye en cómo manejas la intimidad, la confianza y los conflictos.

Al identificarlo, puedes entender mejor tus reacciones, superar patrones poco saludables y construir relaciones más seguras y satisfactorias, basadas en confianza y comunicación efectiva.

Conocerás cuál es tu Herida principal de la infancia



7



Conocer tu herida principal de la infancia es clave porque estas experiencias tempranas suelen moldear tus creencias sobre el amor, el rechazo y tu valor personal.

Estas heridas pueden influir en cómo eliges y te comportas en tus relaciones. Al identificarlas, puedes trabajar en sanarlas, romper patrones poco saludables y construir vínculos más conscientes y satisfactorios.

Conocerás cuál es tu Lenguaje del Amor



8



Conocer tu lenguaje del amor es esencial porque define cómo das y recibes afecto de manera más significativa. Esto ayuda a comunicar tus necesidades emocionales de forma clara y comprender mejor las de tu pareja, fomentando una conexión más profunda y evitando malentendidos.

Cuando ambos hablan el mismo "idioma", la relación se fortalece y el amor se siente plenamente.

Acceso ilimitado a la Academia de Autoconciencia Emocional



Mario Guerra



Aura Medina



Efrén Martínez



Karla Quiroga



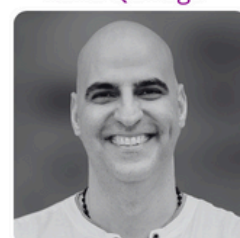
Ricardo Garza



Santiago Molano



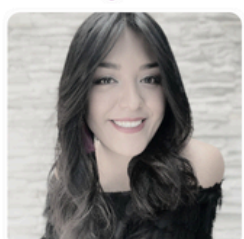
Kay Rodríguez



Zaki Banna



Krystal Gaytán



Nancy Cerón



Guille Lippmann

9



Tendrás acceso a nuestra Academia, obteniendo las herramientas y conocimientos necesarios para desarrollar tu Inteligencia Emocional, que es la base para construir relaciones sólidas, satisfactorias y duraderas.

Expertos reconocidos en temas de pareja y soltería son quienes te guiarán en este camino para convertirte en una mejor versión de ti y por ende en una mejor pareja.

Tendrás Retroalimentación durante todo tu proceso



10:



Brindar feedback a los clientes durante el proceso de conocer personas es esencial porque les permite reflexionar sobre su comportamiento, ajustar expectativas y mejorar sus habilidades sociales.

Este acompañamiento ayuda a identificar patrones, destacar fortalezas y abordar áreas de oportunidad, aumentando sus probabilidades de construir conexiones significativas y auténticas.

Tendrás una Garantía de Satisfacción



11



Nos complace ofrecerte nuestro servicio exclusivo, y queremos asegurarnos de que disfrutes de una experiencia excepcional.

Esta garantía de satisfacción es un compromiso de nuestra empresa hacia ti, en el que nos aseguramos que estarás satisfecho con tu compra o experiencia al adquirir una de nuestras membresías.

Todo un proceso adaptado a una increíble experiencia para ti



Como podrás ver,
no solo se trata de
presentarte personas
afines a ti, sino también,
de que te conviertas
en tu mejor versión

Haz match inteligente

**Ahora, solo falta
que decidas
cuántas personas
increíbles que
están en este
camino al igual
que tu quieres
conocer.**



Imagina conocer a alguien que...

- Comparta tus valores fundamentales y no negociables
- Refleje un estilo de vida y aspiraciones similares a ti
- Cumpla con tus expectativas físicas y de atracción
- Haya trabajado en su Inteligencia Emocional
- Busque al igual que tú, una relación seria y de calidad
- Tenga una identidad 100% verificada

*En Fábrica de Parejas
esto es posible*

Recuerda que tu Membresía incluye:

- 1 ENTREVISTA CON TU MATCHMAKER**
45 a 60 Minutos para conocer tu Estilo de Vida y tus No Negociables
- 2 ASESORÍA**
Acerca de lo que debes y no debes hacer en una Primera Cita
- 3 6 TESTS NEUROCIÉNTÍFICOS**
 - Qué tipo de soltero(a) eres
 - Cuál es tu estilo para relacionarte
 - Cuál es tu temperamento dominante
 - Cuál es tu tipo de apego
 - Cuál es tu herida principal de la infancia
 - Cuál es tu lenguaje del amor
- 4 ACCESO A LA ACADEMIA DE AUTOCONCIENCIA EMOCIONAL**
- 5 FEEDBACK**
Conocerás cuáles son tus fortalezas y tus áreas de oportunidad
- 6 GARANTÍA DE SATISFACCIÓN**
Conocerás cuáles son tus fortalezas y tus áreas de oportunidad

**2
CITAS**

\$ 6,420 MXN

**4
CITAS**

\$ 8,135 MXN

**6 CITAS
+
1 ASESORÍA
PERSONALIZADA EN
COMUNICACIÓN E
IMAGEN**

\$ 10,053 MXN



Fábrica de Parejas®
Haz match inteligente.



**Fábrica de Parejas te
acompaña en una de las 2
decisiones más importantes
de tu vida, que es...**

*Con quien
compartirás tu vida.*



Fábrica de Parejas®
Haz match inteligente.